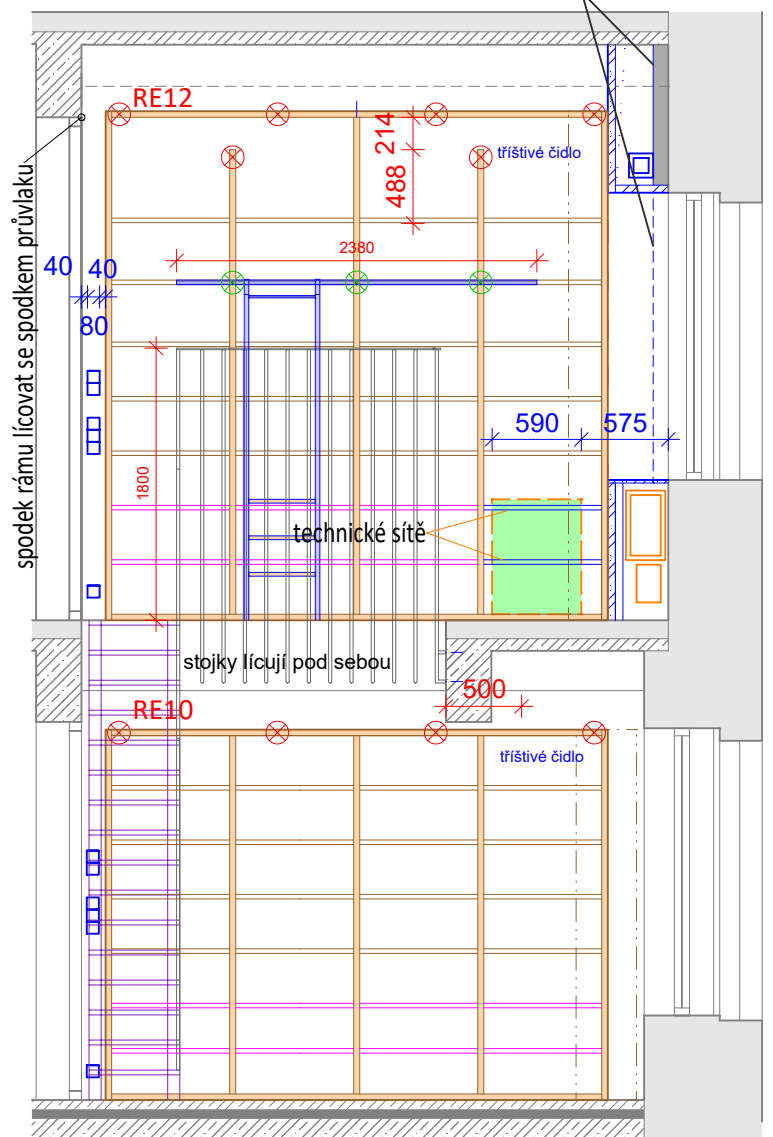
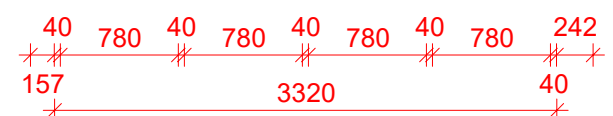


⊗ Místa kotvení regálů ke stěně viz detail

zateplení Multipor - nad parapetem okna
(mimo stoupačku VZT)

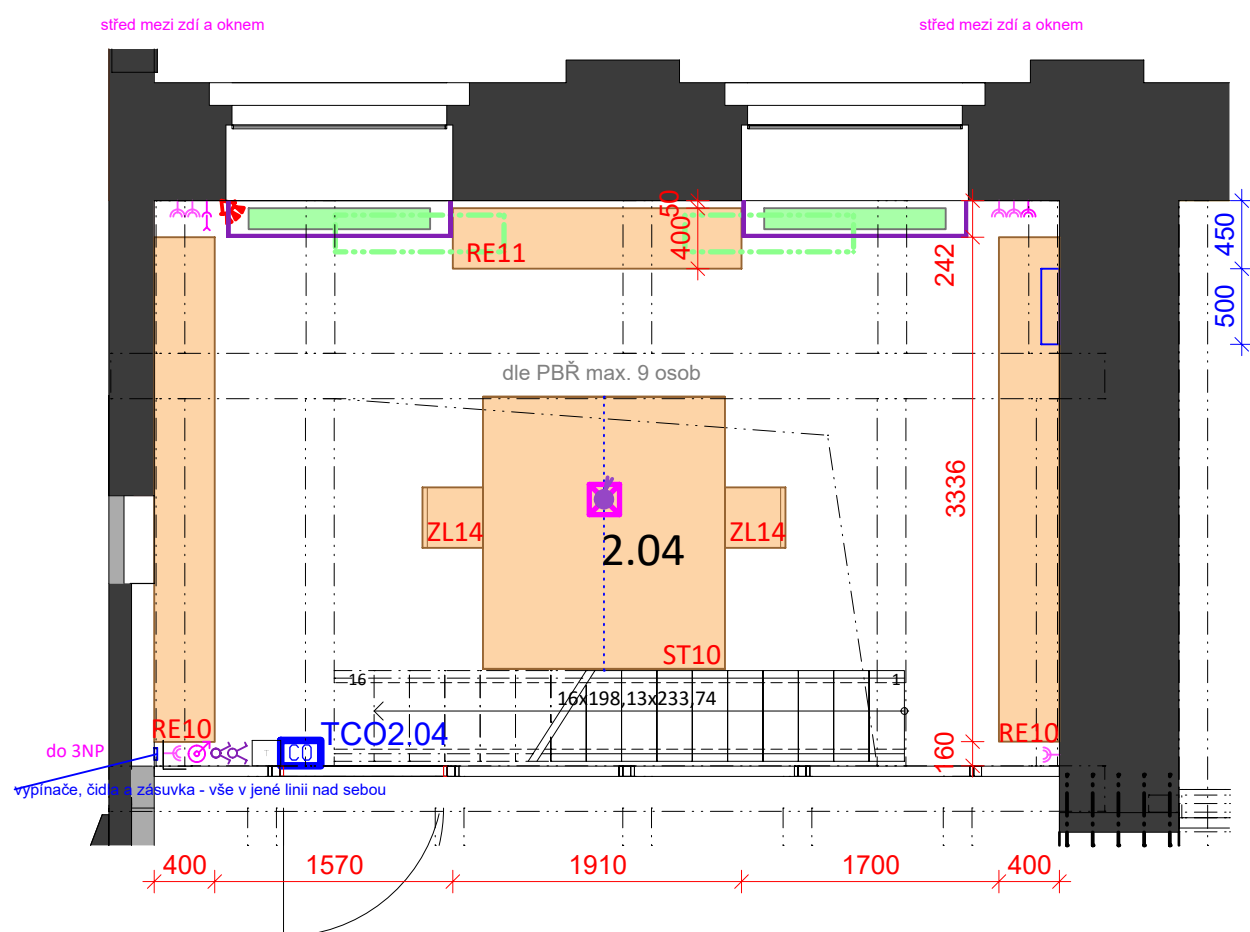


ŘEZOPOHLEDY KNIHOVNA M.Č. 2.04 / 3.04



RE10 a RE12 levá část

- pevné police
— vyjímatelné police



Projekt je podkladem pro výrobní dokumentaci dodavatele stavby, která bude před realizací předkládána autorskému doзору k protokolárnímu odsouhlasení. Všechny tvary, materiály i povrchové úpravy budou před realizací dodavatelem vzorkovány k protokolárnímu odsouhlasení autorským dozorem. Budou doměřeny skutečné rozměry na stavbě. Teprve poté je možné zahájit realizaci.



RE10-RE13a

Dokumentace interiéru a expozic Východočeské galerie v Pardubicích
v objektu Winternitzových mlýnů

V.2022

Atypické regály na uložení knih

:50

stupeň: část B - Realizační dokumentace interiéru a expozic
investor: Pardubický kraj

zodpovědný projektant: Ing. arch. Petr Všeťka autorizovaný architekt

vypracovali: Ing. arch. K. Menšík, Ing. B. Václavík, Ing. arch. T. Novotná, Ing. arch. M. Šafářová